

**9 КЛАСС**  
**ВСЕРОССИЙСКАЯ ОЛИМПИАДА ШКОЛЬНИКОВ ПО**  
**ГЕОГРАФИИ**  
**МУНИЦИПАЛЬНЫЙ ЭТАП**  
**2018/2019 учебного года**

Общее время для выполнения заданий муниципального этапа Олимпиады составляет 3 астрономических часа.

Сумма баллов за все правильные ответы теоретического раунда – 50 баллов.

Сумма баллов за все правильные ответы тестового раунда – 20 баллов.

Общая сумма баллов за 2 раунда – 70 баллов.

Использование любых справочных материалов и карт не допускается.

Для ответов на вопросы по карте можно пользоваться линейкой, транспортиром, простым калькулятором.

Ответы на вопросы теоретического и тестового раундов записываются на листах для ответа и сдаются дежурному по аудитории.

**Ф.И.О. ЧЛЕНОВ ЖЮРИ:**

**СВЕДЕНИЯ ОБ УЧАСТНИКЕ ОЛИМПИАДЫ**

<b>ФАМИЛИЯ</b>	<i>Василенко</i>
<b>ИМЯ</b>	<i>Юлия</i>
<b>ОТЧЕСТВО</b>	<i>Игоревна</i>
<b>КЛАСС</b>	<b>9 класс</b>
<b>ШКОЛА</b>	
<b>КРАЙ, РАЙОН, ГОРОД / ПОСЕЛОК</b>	Алтайский край, <i>родниковский</i> <i>р-он, п. Мусулюй</i>

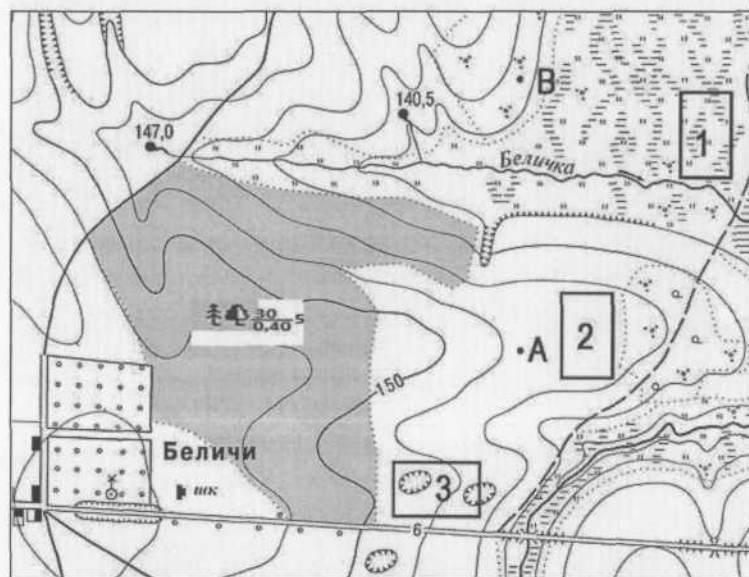
ТЕОРЕТИЧЕСКИЙ РАУНД *545*

ТЕСТОВЫЙ РАУНД *158*

ОБЩЕЕ КОЛИЧЕСТВО БАЛЛОВ *495*

# ТЕОРЕТИЧЕСКИЙ РАУНД 9 КЛАСС

Задача 1. Рассмотрите фрагмент топографической карты. Охарактеризуйте лесной массив. Определите сколько деревьев произрастает на площади 1 га этого леса. Ход решения запишите.



Масштаб 1: 10 000  
В 1 см 100 м  
Горизонтالي проведены через 2,5 метра

Вопрос	Ответ
1) Охарактеризуйте лесной массив.	<p>смешанный лес</p> <p>между дерев 5м</p> <p>Высота дерева 30м</p> <p>диаметр 0,40м</p>
2) Определите сколько деревьев произрастает на площади 1 га этого леса.	<p><math>100 : 5 = 20</math></p> <p><math>20 \cdot 20 = 400</math></p> <p>ответ 400дер</p>

105

Задача 2. В традиционных жилищах каждого народа отражаются особенности природной среды. Какие материалы используется для строительства традиционного жилища коренных народов тундры и экваториальных лесов? Объясните причины этих различий.

основа деревянная

покрыта шкурами

в центре костер  
или застелен

ципков

у южных

народов шкурами

от дождя

деревяно мотья

от ветра

шкура 75

Задача 5. На карте России цифрами отмечены субъекты, в которых расположены важные объекты топливно-энергетического комплекса России. Что это за объекты? Впишите названия данных объектов в таблицу, укажите названия субъектов, в которых они расположены.

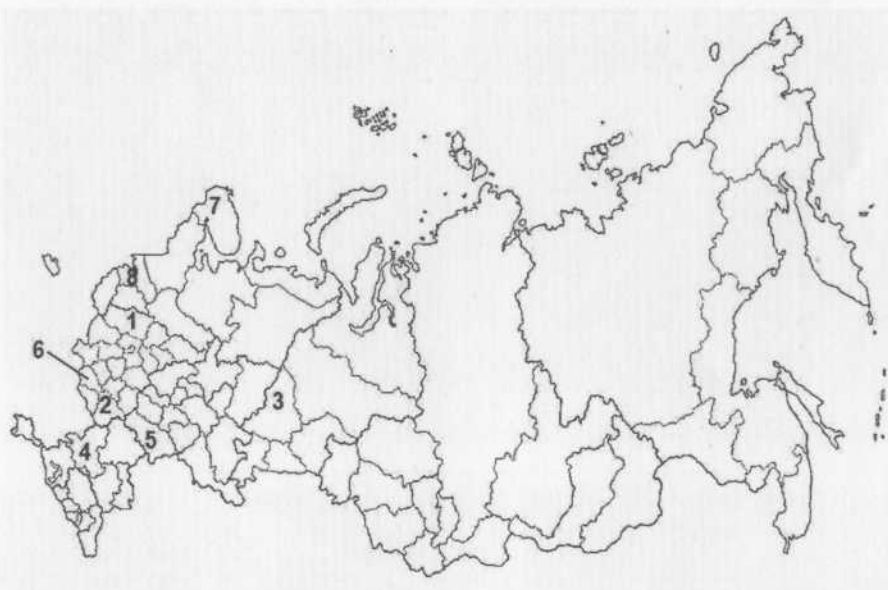


Рис. Картограмма административно-территориального деления России

Объекты ТЭК:		
АЭ		
Номер на карте объекта ТЭК РФ	Название объекта	Название субъекта РФ
1	Байкальская	Свердловская обл.
2	Кольская	Мурманская обл.
3		
4		
5		
6		
7		
8		

Задача 3. Известно, что в пустынях мало воды. Представьте, что Вы специалист по водоснабжению. Какие варианты водоснабжения города Вы могли бы предложить при условии, что рядом находятся только соленые озера? Какие экологические проблемы могут возникнуть при реализации ваших проектов?

строительство канализации  
при транспортировке  
подземных вод  
использование  
поверхностных  
вод  
и т.д.

Задача 4. Растительность какого типа формируется в следующих климатических условиях: температура января 0 – (-5° C), июля +20° C; среднегодовое количество осадков 500-600 мм. Продолжительность вегетационного периода составляет более 5 месяцев. Укажите основные древесные породы (не менее 4), характерные для этого типа растительности. Назовите территории, где распространена эта растительность?

широколиственные  
лес  
лиственнично-березовый  
бук  
дуб  
и т.д.

# ТЕСТОВЫЙ РАУНД 9 КЛАСС

Вопрос	Ответ
<b>1. Укажите неверное утверждение:</b> А) прибор, с помощью которого можно ориентироваться, называется компас Б) лишайники растут гуще с северной стороны ствола В) азимут отсчитывается от направления на юг против часовой стрелки Г) Солнце в полдень в Северном полушарии находится на юге	б
<b>2. За какой период времени Земля совершает полный оборот, двигаясь по своей орбите?</b> А) за 24 часа Б) за 365 дней и 6 часов В) за месяц Г) за сезон	б
<b>3. Студенты на экскурсии собрали образцы горных пород. В них были заметны вкрапления окаменевших раковин моллюсков. Образцы какой горной породы собрали студенты?</b> А) пемзы Б) гранита В) базальта Г) известняка	в
<b>4. Какова область распространения пассатов?</b> А) тропические широты Б) полярные широты В) умеренные широты Северного полушария Г) умеренные широты Южного полушария	б
<b>5. Какое из приведенных утверждений о природе Северной Америки верно?</b> А) в северной части материка преобладают озерно-ледниковый ландшафт	а

Б) горы на материке препятствуют перемещению воздушных масс с севера на юг В) в прериях сохранилась естественная растительность и широко распространены бизоны Г) в Кордильерах много глубоководных пресных озер													
6. Выберите ряд, в котором горные системы расположены в порядке возрастания своего возраста. А) Альпы, Скалистые горы, Анды Б) Анды, Сихотэ-Алинь, Урал В) Сихотэ-Алинь, Скалистые горы, Пиренеи Г) Скалистые горы, Урал, Сихотэ-Алинь	Б												
7. В пунктах 1,2,3 одновременно измеряют температуру и относительную влажность воздуха. Выберите вариант, в котором эти пункты указаны в порядке повышения в них абсолютной влажности воздуха.													
<table><tr><th>пункт</th><th>температура воздуха, °C</th><th>относительная влажность воздуха, %</th></tr><tr><td>1</td><td>+15</td><td>87</td></tr><tr><td>2</td><td>+15</td><td>47</td></tr><tr><td>3</td><td>+15</td><td>27</td></tr></table>	пункт	температура воздуха, °C	относительная влажность воздуха, %	1	+15	87	2	+15	47	3	+15	27	Б
пункт	температура воздуха, °C	относительная влажность воздуха, %											
1	+15	87											
2	+15	47											
3	+15	27											
А) 1,2,3 Б) 3,2,1 В) 2,1,3 Г) 3,1,2													
8. Примером лакколита – интрузивного массива, имеющего в разрезе грибообразную или куполообразную форму кровли и относительно плоскую подошву, является гора: А) Народная Б) Аю-Даг В) Джомолунгма Г) Таван-Богдо-Ула	В												

Город		Морское побережье
1)	Кандалакша	А) Карского моря
2)	Диксон	Б) моря Лаптевых
3)	Тикси	В) Берингово моря
4)	Севастополь	Г) Белого моря
		Д) Черного моря
А) ГАБД Б) ГБАД Г) ВАБД Д) ГАВД		

а

<b>16. Установите соответствие между городом и его специализацией. Выберите правильное сочетание букв из предложенного.</b>		
Город		Специализация
1)	Петрозаводск	А) добыча полезных ископаемых
2)	Воронеж	Б) машиностроение и металлообработка
3)	Нижневартовск	В) производство самолетов, станков, сельскохозяйственных машин
4)	Соликамск	Г) цветная металлургия
		Д) химическая промышленность
А) БВАД Б) ВБАД Г) АБГД Д) ГАВБ		

б

<b>17. Субъектами РФ, граничащими с Республикой Удмуртия, являются:</b>		
---	--	--

А) Пермский край, Кировская область, Республика Татарстан Б) Кировская область, Нижегородская область, Республика Татарстан В) Пермский край, Республика Коми, Республика Тыва Г) Республика Чувашия, Республика Татарстан, Свердловская область	5	г
<b>18. Определите, о каком субъекте РФ идет речь: площадь территории составляет около 27 тыс. км², из которых 72% равнина, 20% горы и 8% озера и другие водные объекты; омывается двумя морями; для климата характерно небольшое количество осадков в течении года, большое количество солнечных дней, наличие бризов на побережье; на его территории проживает около 130 этнических групп.</b> А) Краснодарский край Б) Ростовская область В) Республика Крым Г) Республика Дагестан	6	
<b>19. Какое из месторождений является месторождением оловянных руд:</b> А) Уренгойское Б) Лермонтовское Г) Тырныаузское Д) Хрустальное	9	
<b>20. Какой народ РФ относится к тюркской языковой группе:</b> А) Ханты Б) Казахи В) Осетины Г) Адыгейцы	50	